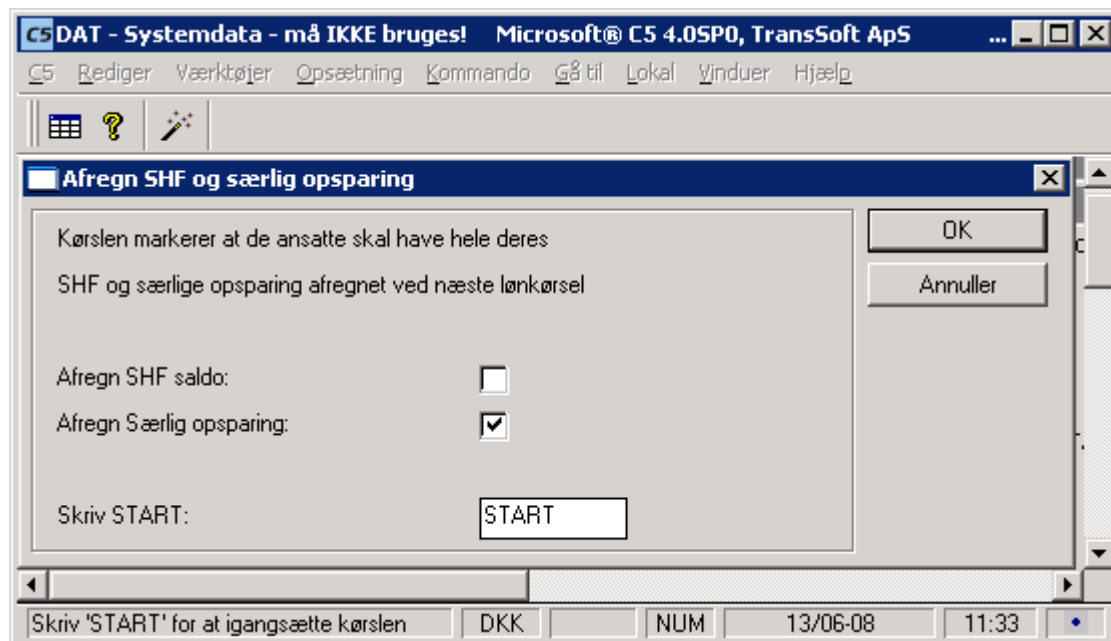


TransSoft Løn	Dokumentation	Jan
Vejledning	Microsoft C5 4.00	13.06.08

Vejledning til udbetaling af Særlig Opsparing

Som bekendt skal de fleste udbetale den optjente Særlige Opsparing hver halve år. Dette kan TransSoft Løn systemet naturligvis gøre automatisk.

Aktivering af udbetalingen køres under **Løn / Periodisk / År / SHF og SO som løn**. Derved fremkommer det følgende skærbillede.



Marker **Afregn Særlig opsparing** og skriv "START".

Afregn SHF saldo skal IKKE markeres, da det vil medføre at al optjent SHF opsparing udbetales.

Klik på **OK**.

Ved næste lønkørsel for ALLE ansatte udbetales den særlige opsparing nu automatisk.

Bemærk.

Kørslen skal køres umiddelbart FØR de lønkørsler, hvor udbetalingen skal ske.

Kørslen skal kun køres én gang, da den gælder for både ugelønnede og månedslønnede.